

Nuestra entidad

Misión

La Agencia para la Reincorporación y la Normalización (ARN) es la entidad que en Colombia lidera y coordina el diseño e implementación de la política pública de reintegración y reincorporación, así como su gestión territorial, contribuyendo a la convivencia, la cultura de la legalidad, la reconciliación y el desarrollo sostenible.

16 años de experiencia



Presencia Nacional

Atención en **37** oficinas regionales

Incidencia Política

La Política de Reintegración Social y Económica se ha incorporado en:

272 Planes de Desarrollo Municipales

29 Planes de Desarrollo Departamentales

Visión

En el año 2026, la ARN habrá contribuido a la convivencia, la reconciliación y el desarrollo sostenible, manteniéndose como referente internacional de los procesos de reintegración y reincorporación.

La entidad ha adquirido la experiencia, la fortaleza institucional y los conocimientos para la atención de la población desmovilizada, respondiendo a los desafíos de los procesos de reintegración y reincorporación.

Unidos por el futuro

Para la sostenibilidad de los procesos de reintegración y reincorporación es necesaria la participación de los sectores público y privado, la academia, el tercer sector y la cooperación internacional, generando alianzas que brinden oportunidades a los excombatientes.

 **650** Empresas aliadas

 **67** Países

 **20** Aliados internacionales

Nuestros procesos

Reintegración regular

Proceso que contempla el abordaje integral de la persona en proceso de reintegración y su familia a través de ocho dimensiones (personal, familiar, salud, educativa, productiva, seguridad, ciudadana y hábitat), que inciden en el desarrollo y fortalecimiento de capacidades, conducentes al ejercicio autónomo de la ciudadanía en el marco de la legalidad.

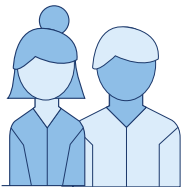
Reintegración especial

Promueve la reintegración de las personas postuladas a la Ley 975 de 2005, una vez recobren su libertad efectiva, mediante el acceso a los beneficios de acompañamiento psicosocial, formación académica y formación para el trabajo, promoviendo habilidades que les permitan ser sostenibles en la legalidad y cumplir con los compromisos adquiridos con las víctimas en materia de reparación simbólica.

Reincorporación

Proceso integral y sostenible, excepcional y transitorio, que considera los intereses de la comunidad de las Farc-Ep en proceso de reincorporación, sus integrantes y sus familias, orientado al fortalecimiento del tejido social en los territorios, a la convivencia y la reconciliación entre quienes los habitan; asimismo, al despliegue y el desarrollo de la actividad productiva y de la democracia local.

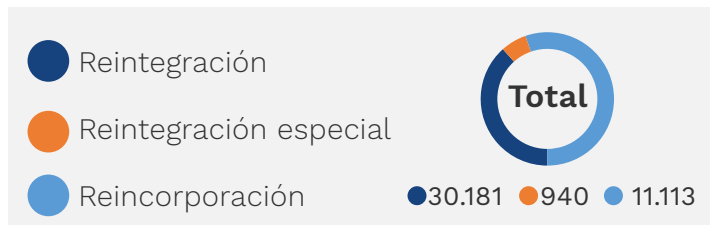
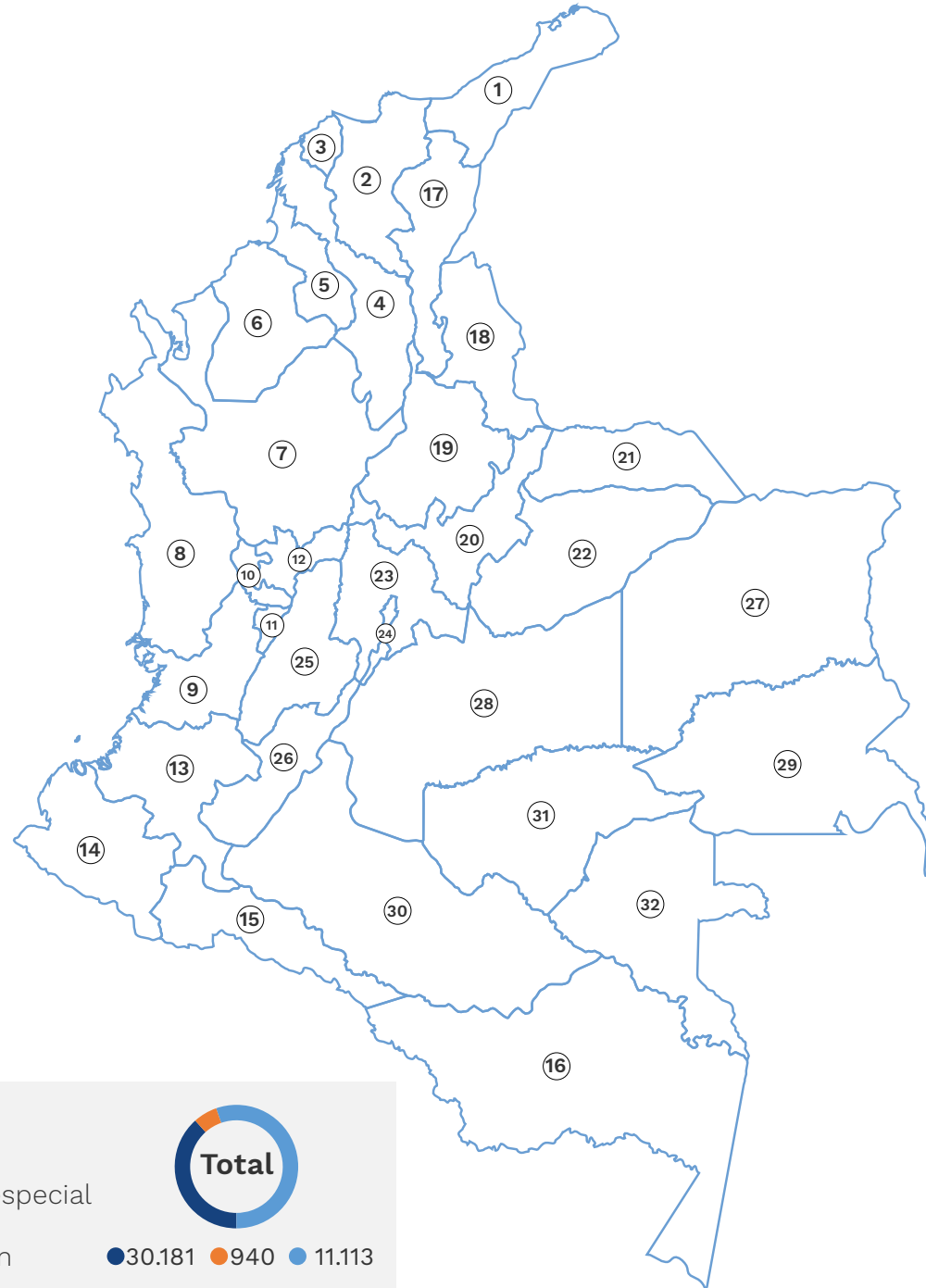
73.562 Personas salieron de grupos armados al margen de la Ley en Colombia, entre los años 2001 y 2018.



Hombres 65.383

Mujeres 8.179





* Personas que actualmente están siendo atendidas por la ARN y que culminaron el proceso de reintegración regular.

Así avanza la Reintegración

Promovemos el desarrollo de habilidades y competencias, la superación de situación de vulnerabilidad y el ejercicio autónomo de la ciudadanía para la reintegración sostenible de los excombatientes a la vida civil.

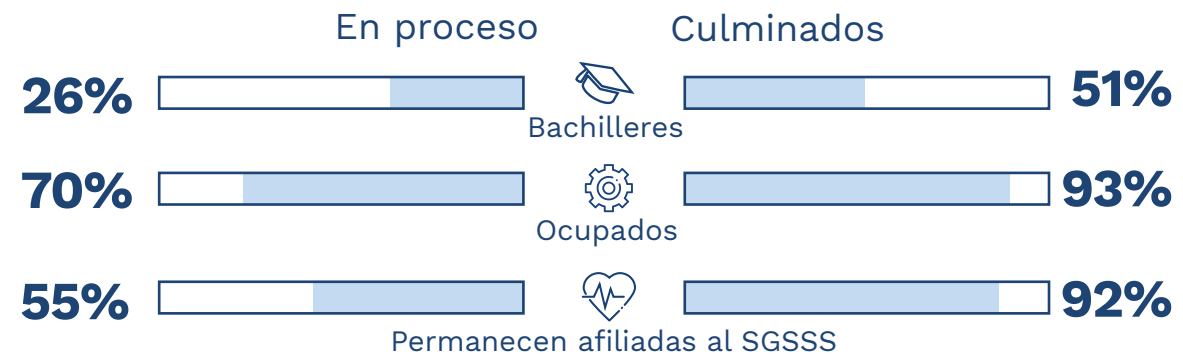


Acumulado, año a año, de personas que culminaron el proceso de reintegración



- **5.995** **En proceso**
Personas que actualmente están siendo atendidas por la ARN y están cumpliendo con su ruta de reintegración.
- **24.186** **Culminados**
Personas que cumplieron con todos los requisitos establecidos por la ARN para terminar satisfactoriamente su proceso de reintegración.
- **2.943** **Ausentes**
Personas que se encuentran en alguno de los siguientes estados: investigación por causal sobreviniente, investigación por abandono al proceso de reintegración y suspendido.
- **17.809** **Fuera del proceso**
Personas que salieron del proceso de reintegración por pérdida de beneficios, fallecimiento o retiro voluntario.

Caracterización de personas que culminaron y que están actualmente en proceso de reintegración



99% de las personas que culminaron el proceso de reintegración permanecen en la legalidad.

Así avanza la Reintegración

Desarrollo de habilidades para la vida

Generamos capacidades que facilitan la inserción económica de las personas en proceso de reintegración:

► Formación para el trabajo

73% de las personas que han culminado el proceso de reintegración cuentan con Formación para el Trabajo.

► Beneficio de inserción económica

Facilita a las personas en proceso de reintegración el acceso a una fuente de generación de ingresos, en tres líneas: estímulo económico a la empleabilidad, planes de negocio y educación superior.

22.826

Personas recibieron el Beneficio de Inserción Económica (BIE).

59%

Unidades de negocio permanecen en funcionamiento.

► Entornos productivos

Son escenarios de acompañamiento psicosocial, formación académica y para el trabajo de hasta tres meses, que contribuyen con la generación de ingresos, la inclusión laboral y el impulso de procesos asociativos.



18

Entornos productivos implementados

Estrategia comunitaria

Promovemos la construcción de confianza entre excombatientes y habitantes de las comunidades que los acogen para generar espacios de convivencia, reconciliación y prevención del reclutamiento:

158

intervenciones del Modelo de Reintegración Comunitaria (MRC).

137

intervenciones de 'Mambrú no va a la guerra. Este es otro cuento', para la promoción y protección de los derechos de niños y jóvenes, y la prevención del reclutamiento.

29.870

personas han realizado Acciones de Servicio Social.

Así avanza la Reintegración especial

939

Personas en proceso de reintegración especial

915

Personas en proceso de reintegración especial atendidas en Grupos Territoriales



33%

Han accedido a formación académica

64%

Se encuentran ocupadas

99%

Están afiliados al SGSSS

33%

Han accedido a formación para el trabajo

98% de los participantes en proceso de reintegración especial permanecen en la legalidad.

Así avanza la Reincorporación

Impulsamos la reincorporación integral de personas en proceso de reincorporación y sus familias.

 **13.194**

Personas acreditadas por la Oficina del Alto Comisionado para la Paz

 **13.039**

Personas objeto de atención del proceso de reincorporación

 **7.581**

Personas que residen fuera de ETCR

 **3.532**

Personas que residen en ETCR

 **1.926**

Pendientes por ubicar

Estabilización económica

Otorgamos beneficios económicos a las personas en proceso de reincorporación para la satisfacción de necesidades básicas que permitan la estabilización y la reincorporación a la vida civil.

12.858

Personas bancarizadas

 **99%**

11.801

Personas con renta básica

 **91%**

12.713

Personas con asignación única de normalización

 **98%**

Total desembolsos
\$158.603.329.205


Proyectos productivos

La reincorporación económica se orienta hacia la generación de alternativas productivas, colectivas e individuales, para la consolidación de fuentes de ingresos sostenibles en el mediano y largo plazo, en el marco de la legalidad. Las personas en proceso de reincorporación tienen derecho por una única vez a un apoyo económico para emprender un proyecto.

36 Aprobados y desembolsados



TOTAL DESEMBOLSOS
2.928.000.000

 **366** Excombatientes beneficiados de proyectos desembolsado.

Acceso y atención de derechos fundamentales

Contribuimos a la creación de condiciones que posibiliten el acceso y la atención de los derechos fundamentales de las personas en proceso de reincorporación y sus familias.

12.764

Afiliados a salud

 **98%**

9.964

Afiliados a pensión

 **76%**

1.773

Personas matriculadas en formación académica



Entornos productivos de reincorporación

12 
Entornos implementados

677 
personas vinculadas



El futuro es de todos

ARN
Agencia para la Reincorporación y la Normalización